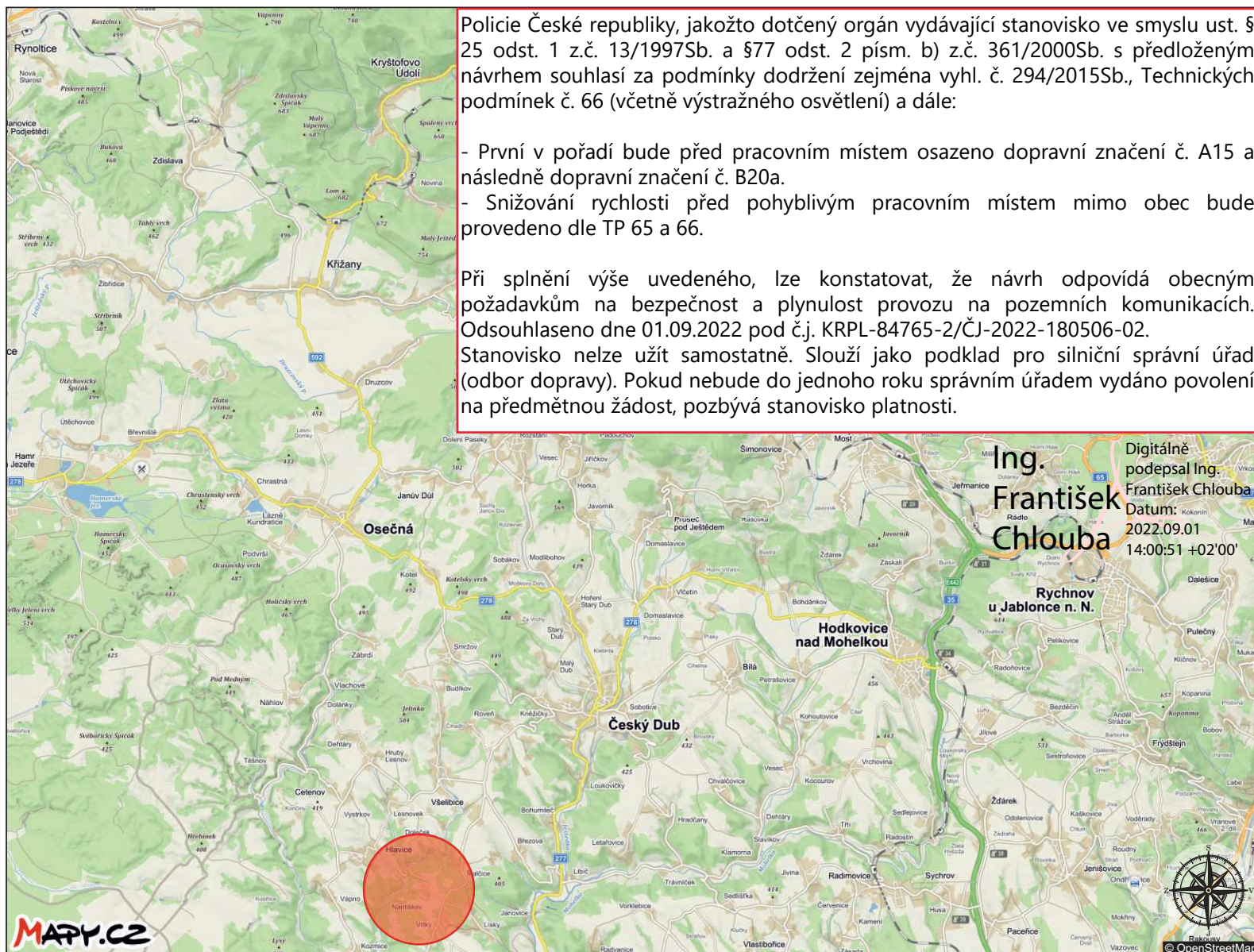




ČEZ Distribuce a.s.  
Teplická 847/8, Děčín, 405 02  
IČ: 24729035



Miloslav Kalců  
Elektromontáže a projekce  
Uhy u Velvar 58, 273 24, IČ: 102 34 845



Policie České republiky, jakožto dotčený orgán vydávající stanovisko ve smyslu ust. § 25 odst. 1 z.č. 13/1997Sb. a §77 odst. 2 písm. b) z.č. 361/2000Sb. s předloženým návrhem souhlasí za podmínky dodržení zejména vyhl. č. 294/2015Sb., Technických podmínek č. 66 (včetně výstražného osvětlení) a dále:

- První v pořadí bude před pracovním místem osazeno dopravní značení č. A15 a následně dopravní značení č. B20a.
- Snižování rychlosti před pohyblivým pracovním místem mimo obec bude provedeno dle TP 65 a 66.

Při splnění výše uvedeného, lze konstatovat, že návrh odpovídá obecným požadavkům na bezpečnost a plynulost provozu na pozemních komunikacích. Odsouhlaseno dne 01.09.2022 pod č.j. KRPL-84765-2/ČJ-2022-180506-02. Stanovisko nelze užít samostatně. Slouží jako podklad pro silniční správní úřad (odbor dopravy). Pokud nebude do jednoho roku správním úřadem vydáno povolení na předmětnou žádost, pozbývá stanovisko platnosti.

Ing. František Chloubá  
Digitálně podepsal Ing. František Chloubá  
Datum: 2022.09.01 14:00:51 +02'00'

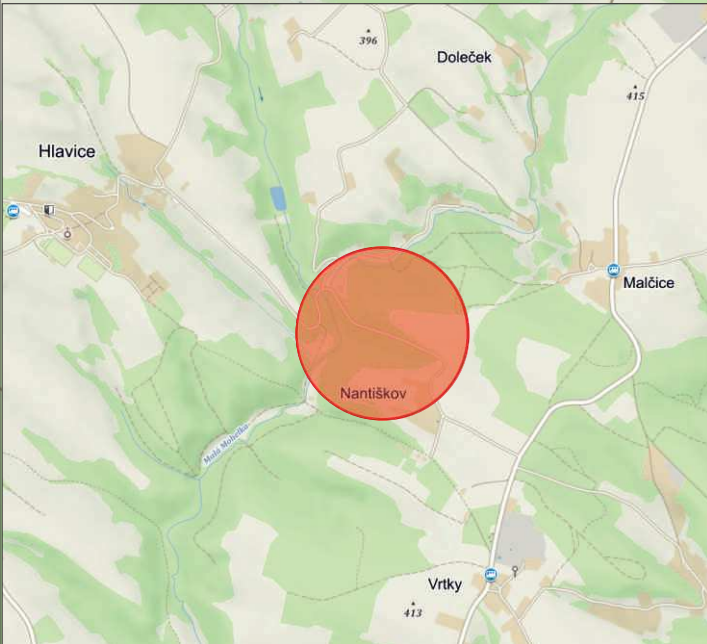
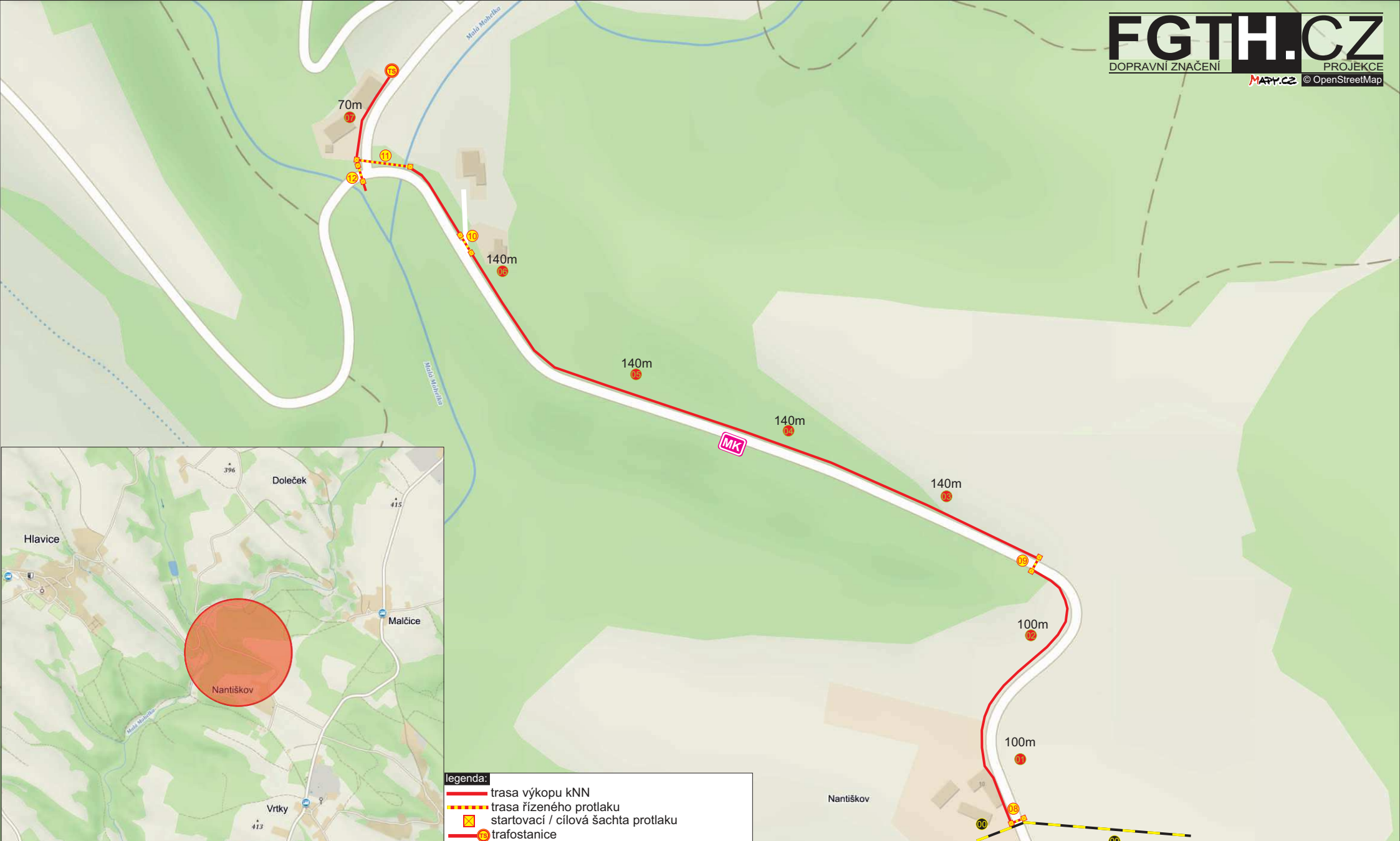
DOPRAVNĚ INŽENÝRSKÉ OPATŘENÍ  
**FGTH.CZ**  
DOPRAVNÍ ZNAČENÍ PROJEKCE  
PROJEKCE \* INŽENÝRING  
DEPRÁVNÍHO ZNAČENÍ



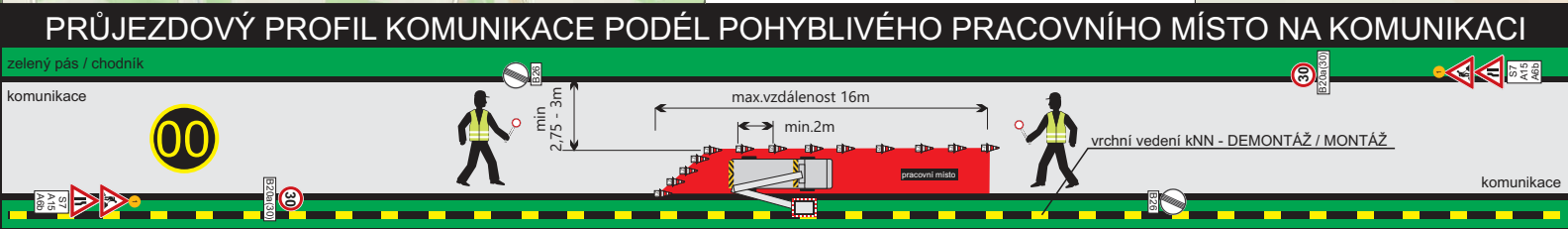
### PŘECHODNÁ ÚPRAVA PROVOZU NA POZEMNÍCH KOMUNIKACÍCH DOPRAVNĚ INŽENÝRSKÉ OPATŘENÍ

# Doleček, LB, st. p.č. 81 nová DTS+kNN / IV-12-4021289

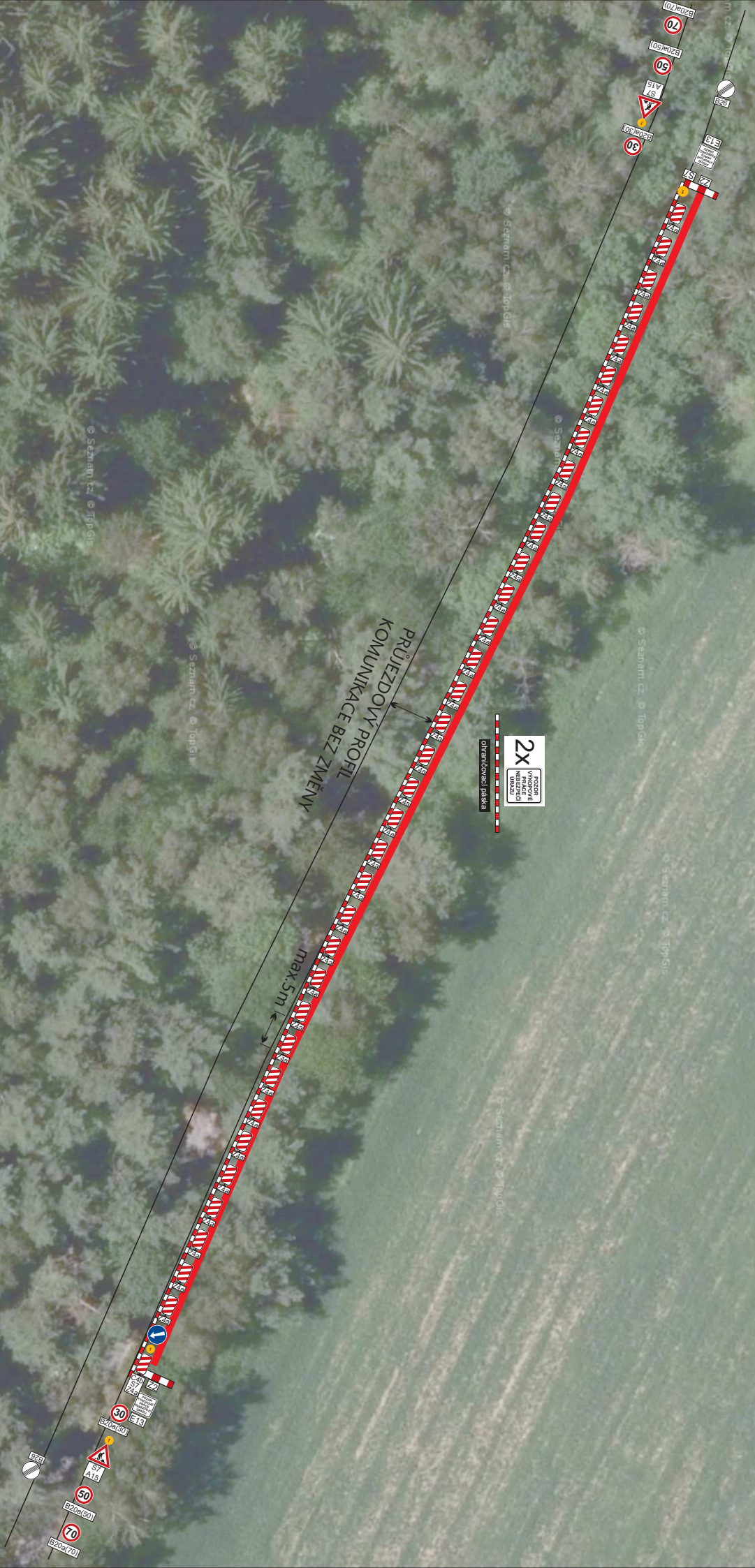
Dodavatel předmětného díla předloží z důvodu možné změny dopravní situace v lokaci stavby toto DiO spolu s Stanoviskem Policie ČR, místně příslušnému komunikačnímu (dopravnímu) inženýrovi Dopravního inspektorátu Policie ČR nejméně 60dní před započatím stavby.



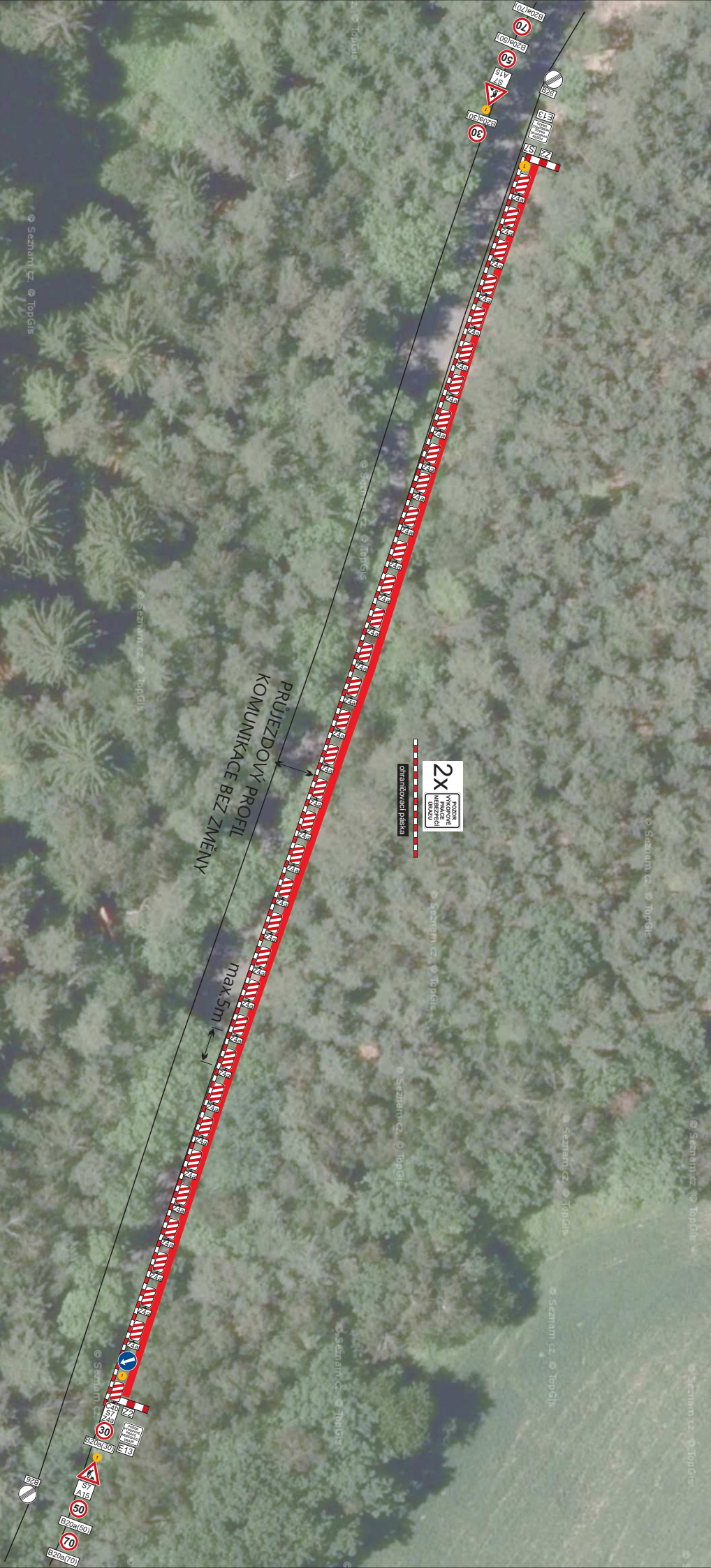
- legenda:**
- trasa výkopu kNN
  - trasa řízeného prolaku
  - X startovací / cílová šachta prolaku
  - TS trafostanice







legenda:  
trasa výkopu kNN

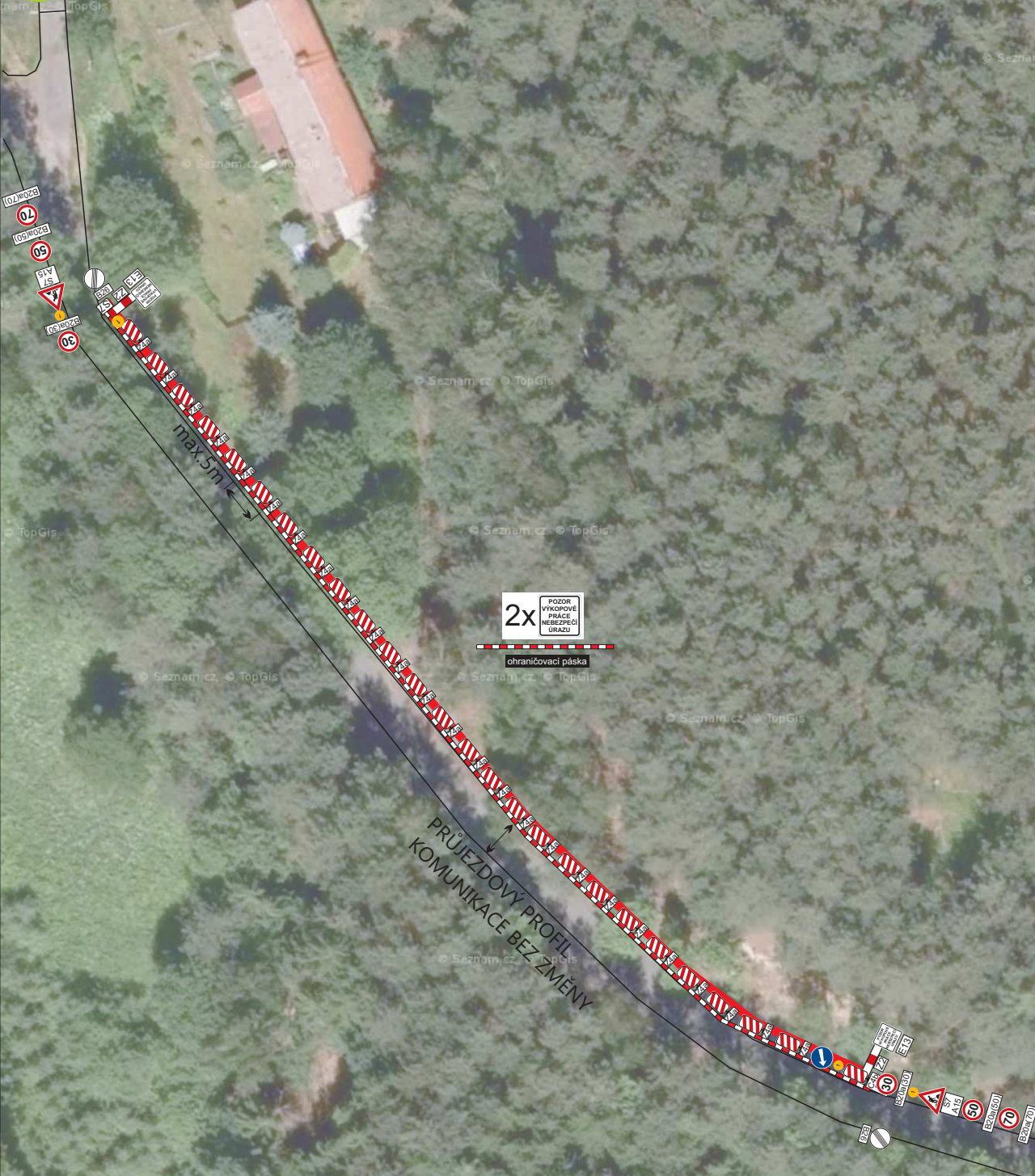



PRUJEZDOVÝ PROFIL  
KOMUNIKACE BEZ ZMĚNY

Max. 5m

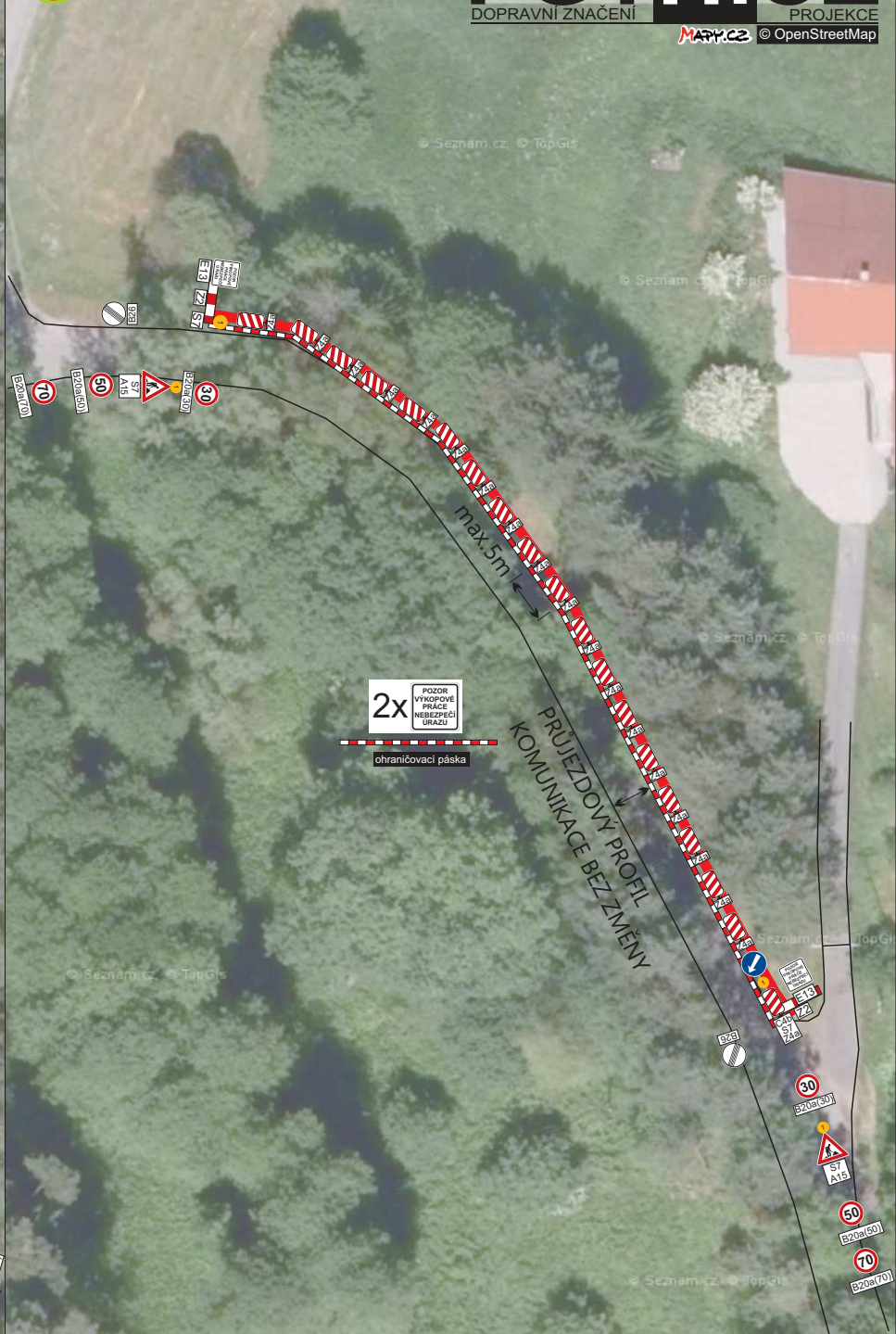
2x  
okrajová páska

05

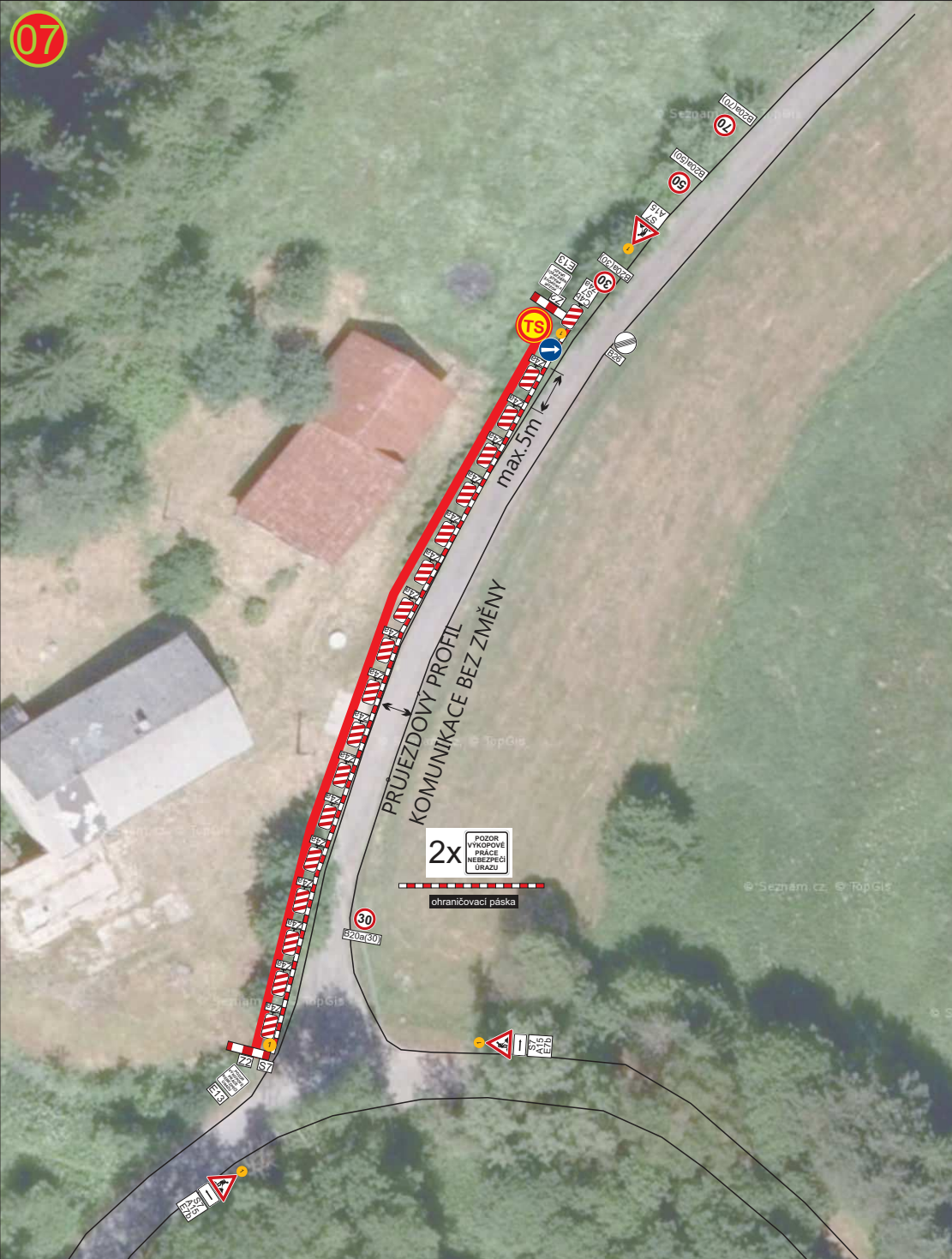


legenda:  
 trasa výkopu kNN

06



07



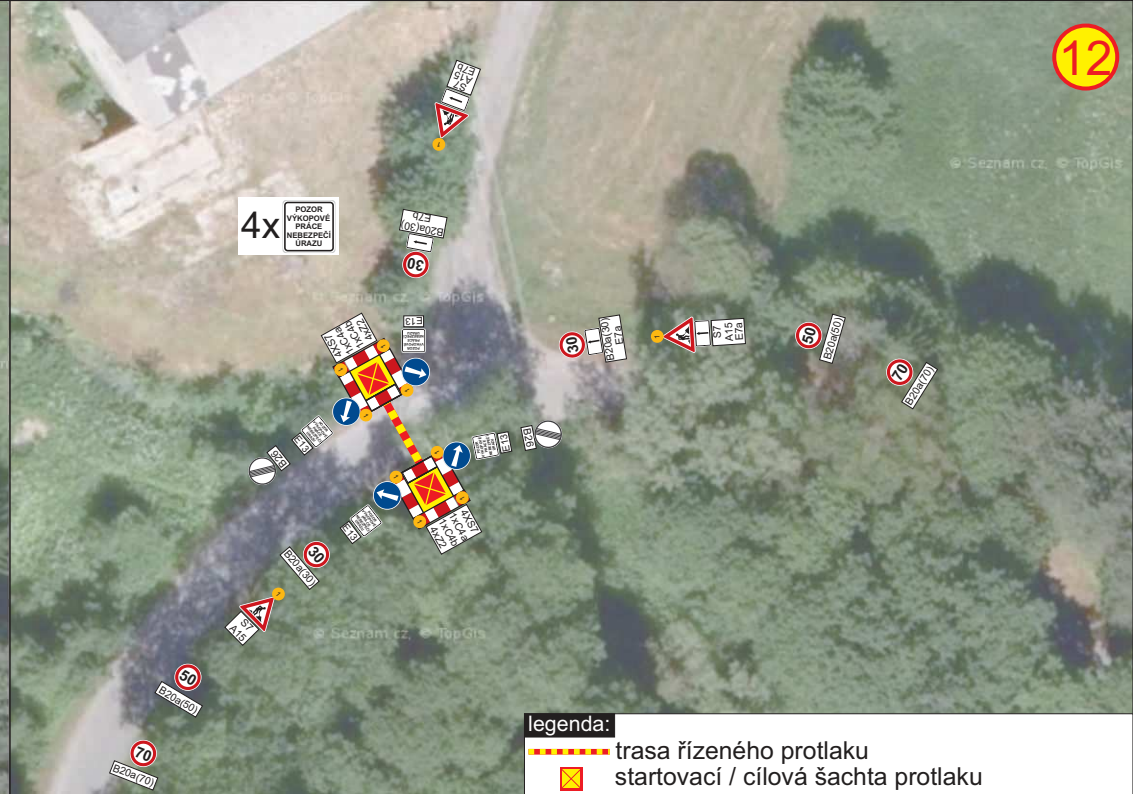
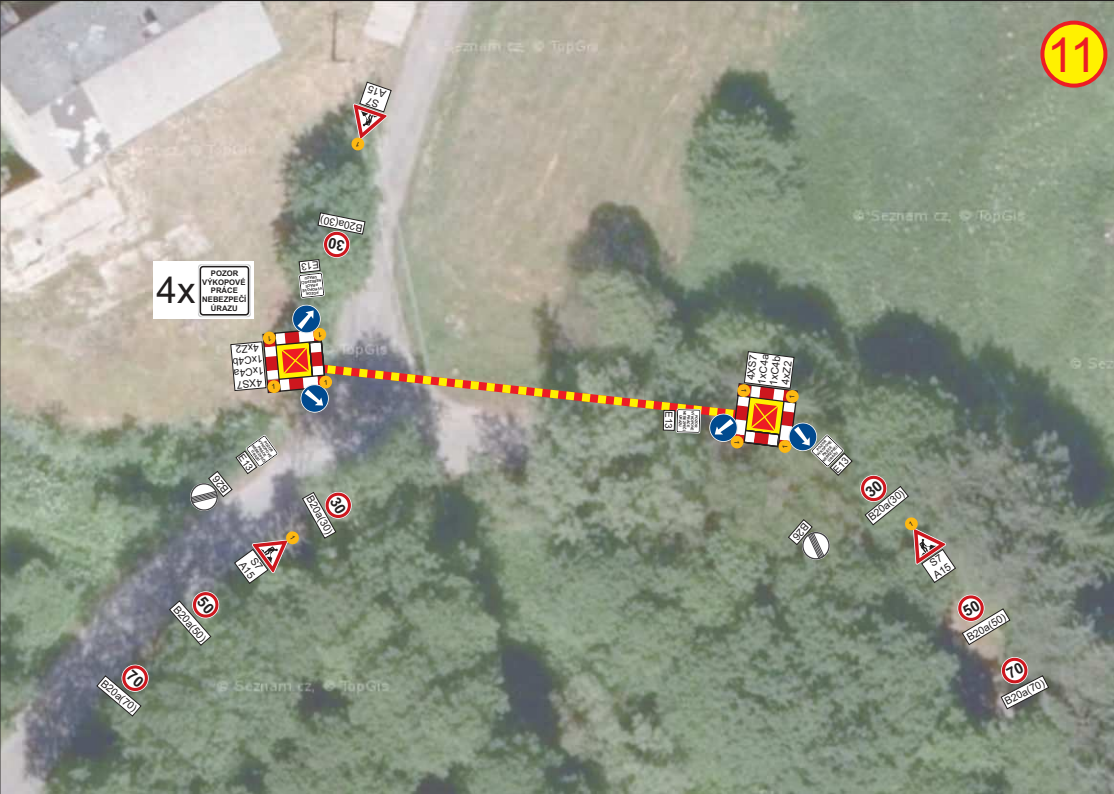
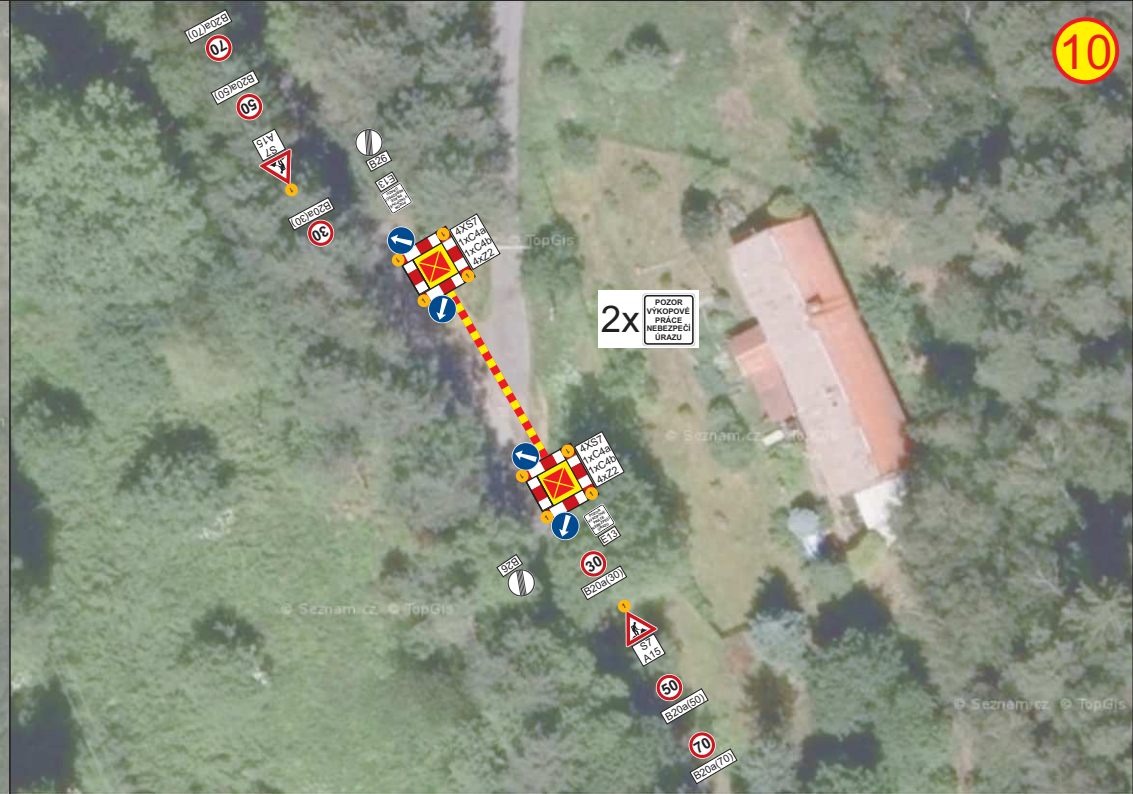
legenda:



- trasa výkopu KNN
- trasa řízeného protlaku
- startovací / cílová šachta protlaku

08



**FGTH.CZ**  
 DOPRAVNÍ ZNAČENÍ      PROJEKCE  
 MAFY.CZ      © OpenStreetMap



**legenda:**  
 trasa řízeného protlaku  
 startovací / cílová šachta protlaku