

dne **25. 4. 2023** od **7:00** do **15:00** hodin

Plánovaná odstávka zahrnuje tyto lokality:**Český Dub** (okres Liberec)

část obce **Libíč**
č. p. 12, 16

Kobylly (okres Liberec)

část obce **Janovice**
č. p. 1, 4

část obce **Podhora**
č. p. 1-5, 13, 15, 16, 18, 19
č. ev. 3

kat. území **Podhora u Pěňčina** (kód 735752): parcelní č. 1388/1

Všelibice (okres Liberec)

část obce **Březová**
č. p. 1-8, 10, 20, 22, 24, 27, 30, 31, 33, 35, 40
č. ev. 1, 2, 5, 8, 9, 11

část obce **Podjestřábí**
č. p. 6, 11
č. ev. 1-6, 10, 12

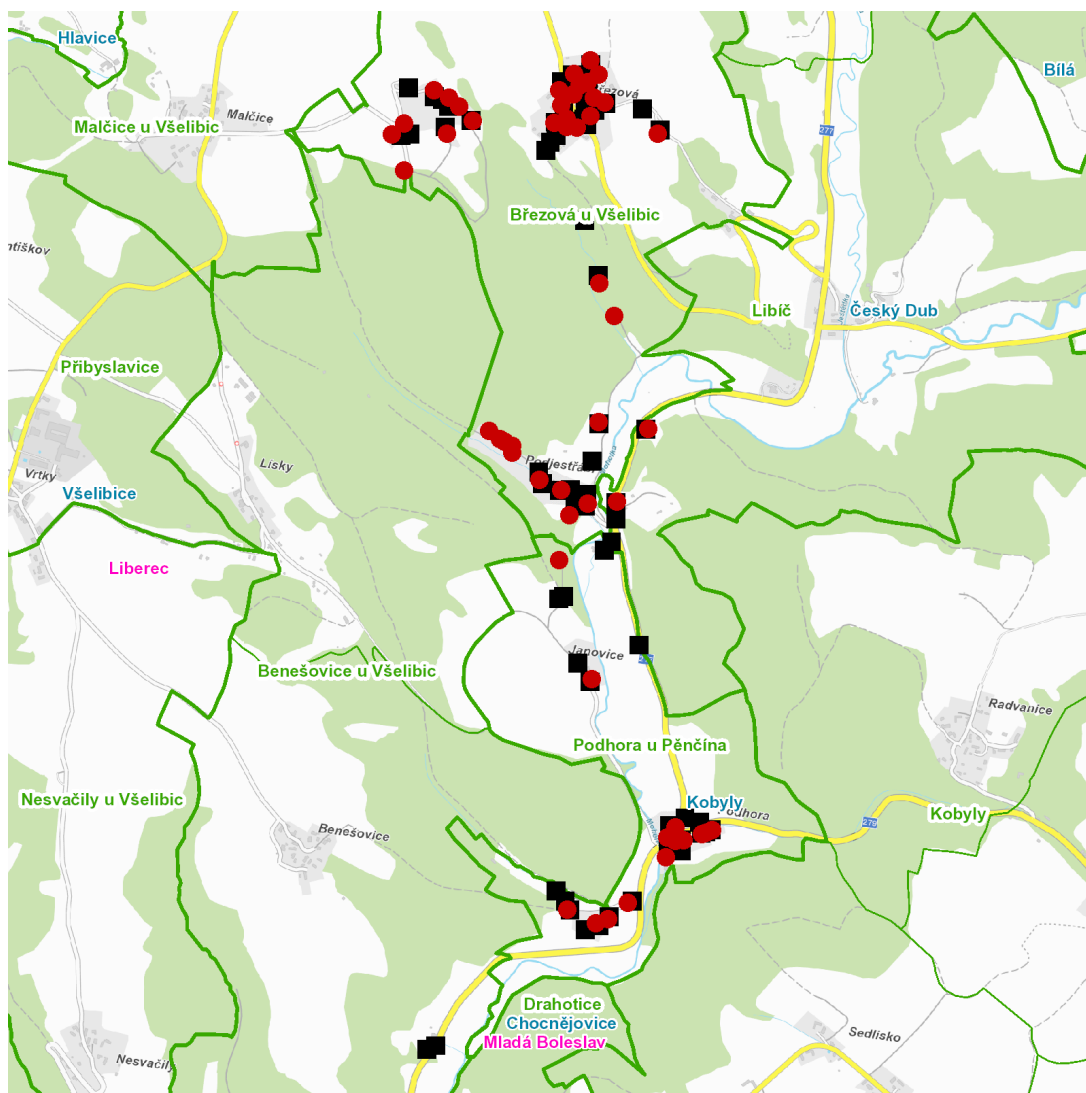
kat. území **Březová u Všelibic** (kód 787116): parcelní č. 35/2, 247/2

UPOZORNĚNÍ

Dotčené zařízení distribuční soustavy je nutné i v době odstávky považovat za zařízení pod napětím, a proto vás žádáme o dodržení všech zásad bezpečnosti a provedení opatření potřebných k zamezení případných škod na zdraví a majetku. | Provozovatelé výroben elektřiny jsou povinni zajistit přerušeni dodávky elektřiny z výroby do vypnutého úseku distribuční soustavy.

NEJDE VÁM ELEKTŘINA...

TIP: Registrujte se zdarma na www.cezdistribuce.cz/sluzba a informace o odstávkách elektřiny budete dostávat e-mailem nebo SMS. U poruch zasíláme SMS s předpokládanou dobou obnovení dodávek. | Aktuální stav dodávek elektřiny na konkrétní adrese zjistíte snadno, rychle a bez registrace na portále **Bez Štávy** (www.bezstavy.cz).

dne **25. 4. 2023** od **7:00** do **15:00** hodin**Orientační mapový podklad odstávkou dotčených lokalit****VYSVĚTLIVKY**

- – adresy dotčené odstávkou elektřiny
- – místa připojení k elektrické síti dotčená odstávkou

INFORMACE ZASLÁNA

IDDS: 4c4b45x (Město Český Dub)

IDDS: zv3b47u (Obec Kobyly)

IDDS: npkbmc9 (Obec Všelibice)