

dne **3. 11. 2023** od **7:30** do **15:30** hodin

Plánovaná odstávka zahrnuje tyto lokality:**Chocnějovice** (okres Mladá Boleslav)část obce **Buda**

č. p. 2, 3, 5-9

část obce **Buřínsko 1.díl**

č. p. 2, 3, 4

č. ev. 11-25, 41-46

část obce **Buřínsko 2.díl**

č. p. 1, 6

č. ev. 27-40, 57

část obce **Drahotice**

č. p. 21

část obce **Chocnějovice**

č. p. 12

část obce **Ouč**

č. p. 1-11, 13-21, 23, 26, 27, 28, 30, 31, 32

část obce **Rostkov**

č. p. 1-5, 7-14, 16, 17, 18, 22-26

kat. území **Rostkov** (kód **741426**): parcelní č. 70, 70/2, 326, 390**Mukařov** (okres Mladá Boleslav)část obce **Vicmanov**

č. p. 1, 3, 4, 5, 7, 9-15, 17-21, 32, 34, 35, 37, 42

č. ev. 45, 46, 84, 85, 86, 90-95

kat. území **Vicmanov** (kód **661341**): parcelní č. 18, 21/4, 63/2, 332/8kat. území **Borovice** (kód **661279**): parcelní č. 14/2

UPOZORNĚNÍ

Dotčené zařízení distribuční soustavy je nutné i v době odstávky považovat za zařízení pod napětím, a proto vás žádáme o dodržení všech zásad bezpečnosti a provedení opatření potřebných k zamezení případných škod na zdraví a majetku. | Provozovatelé výroben elektřiny jsou povinni zajistit přerušeni dodávky elektřiny z výroby do vypnutého úseku distribuční soustavy.

NEJDE VÁM ELEKTŘINA...

TIP: Registrujte se zdarma na www.cezdistribuce.cz/sluzba a informace o odstávkách elektřiny budete dostávat e-mailem nebo SMS. U poruch zasíláme SMS s předpokládanou dobou obnovení dodávek. | Aktuální stav dodávek elektřiny na konkrétní adrese zjistíte snadno, rychle a bez registrace na portále **Bez Šťávy** (www.bezstavy.cz).

Strážiště (okres Mladá Boleslav)část obce **Kozmice**

č. p. 1, 2, 3, 4, 6-15, 19-26, 28, 29, 31, 32, 33

č. ev. 80

část obce **Strážiště**

č. p. 1-6, 8-20, 22, 24-31, 33, 34, 37-42, 46, 47, 49, 50, 54, 55, 57, 58, 63, 64

č. ev. 87, 119

kat. území **Strážiště u Jiviny** (kód **661333**): parcelní č. 141/13, 141/14, 141/15, 141/16, 158/17**Všelibice (okres Liberec)**část obce **Benešovice**

č. p. 3

část obce **Chlístov**

č. p. 3

č. ev. 1, 4

část obce **Nesvačily**

č. p. 1, 2, 3, 4, 14, 15

č. ev. 2, 3, 8

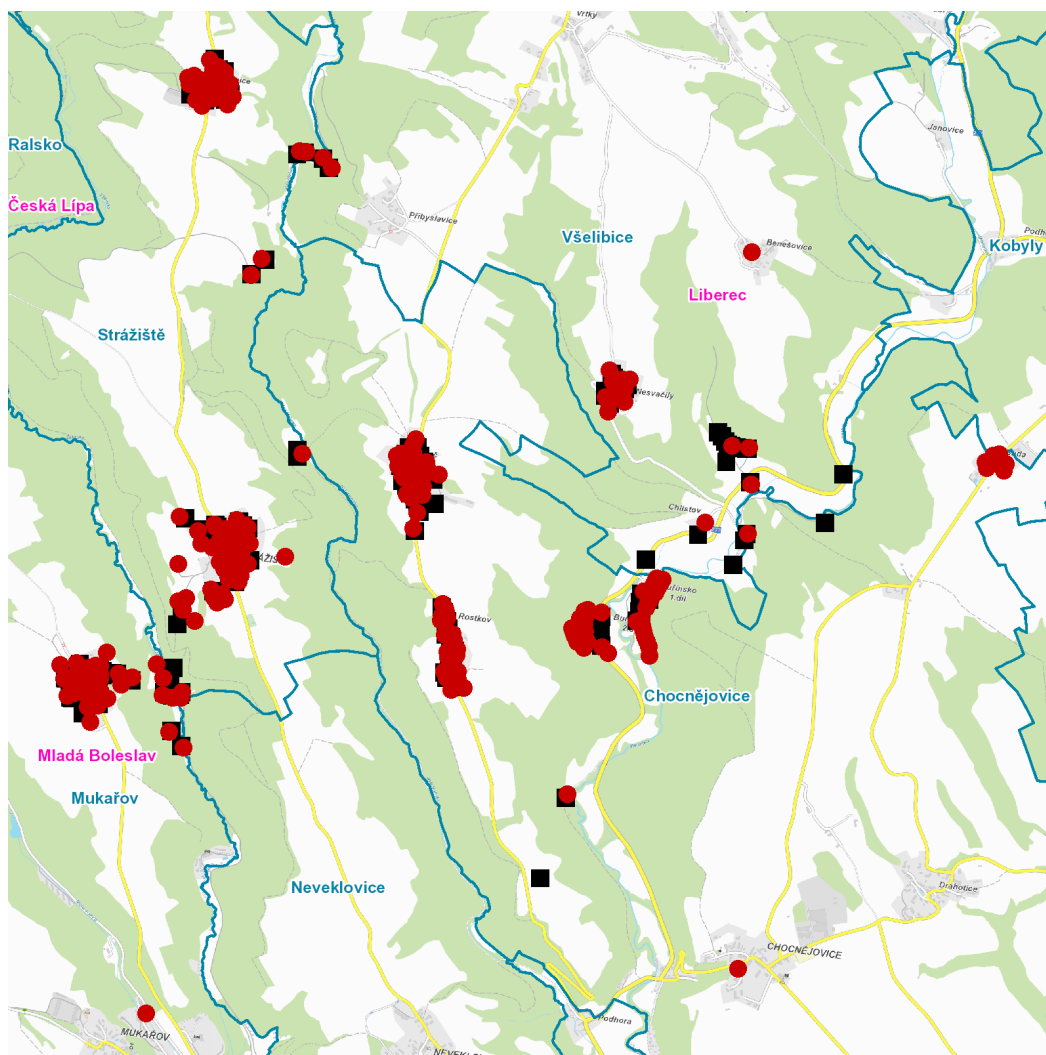
část obce **Přibyslavice**

č. ev. 3

kat. území **Benešovice u Všelibic** (kód **735728**): parcelní č. 1216/1kat. území **Nesvačily u Všelibic** (kód **735744**): parcelní č. 794

UPOZORNĚNÍ

Dotčené zařízení distribuční soustavy je nutné i v době odstávky považovat za zařízení pod napětím, a proto vás žádáme o dodržení všech zásad bezpečnosti a provedení opatření potřebných k zamezení případných škod na zdraví a majetku. | Provozovatelé výroben elektřiny jsou povinni zajistit přerušení dodávky elektřiny z výroby do vypnutého úseku distribuční soustavy.

dne **3. 11. 2023** od **7:30** do **15:30** hodin**Orientační mapový podklad odstávkou dotčených lokalit****VYSVĚTLIVKY**

- – adresy dotčené odstávkou elektřiny
- – místa připojení k elektrické síti dotčená odstávkou

INFORMACE ZASLÁNA

IDDS: bc2akdv (Obec Chocnějovice)
IDDS: j6bakdp (Obec Mukařov)
IDDS: w5aajvf (Obec Strážiště)
IDDS: npkbmc9 (Obec Všelibice)