

dne **22. 8. 2022** od **9:00** do **19:00** hodin

Plánovaná odstávka zahrnuje tyto lokality:**Český Dub** (okres Liberec)část obce **Bohumileč**

č. p. 19

Všelibice (okres Liberec)část obce **Roveň**

č. p. 2, 3, 4, 6, 8, 9, 10, 12, 15, 16, 18-22, 24, 28, 29, 31, 32, 33, 36, 37, 38, 41, 42, 44, 46-51, 53-59, 61, 62, 63, 64

č. ev. 4, 5, 8, 12, 15, 19, 23, 25, 27, 28, 30, 33

část obce **Všelibice**

č. p. 4, 5, 8, 21, 24, 26, 37, 39, 40, 43, 44, 61, 62, 63, 64, 67, 68, 69, 70, 76, 93, 99

č. ev. 21

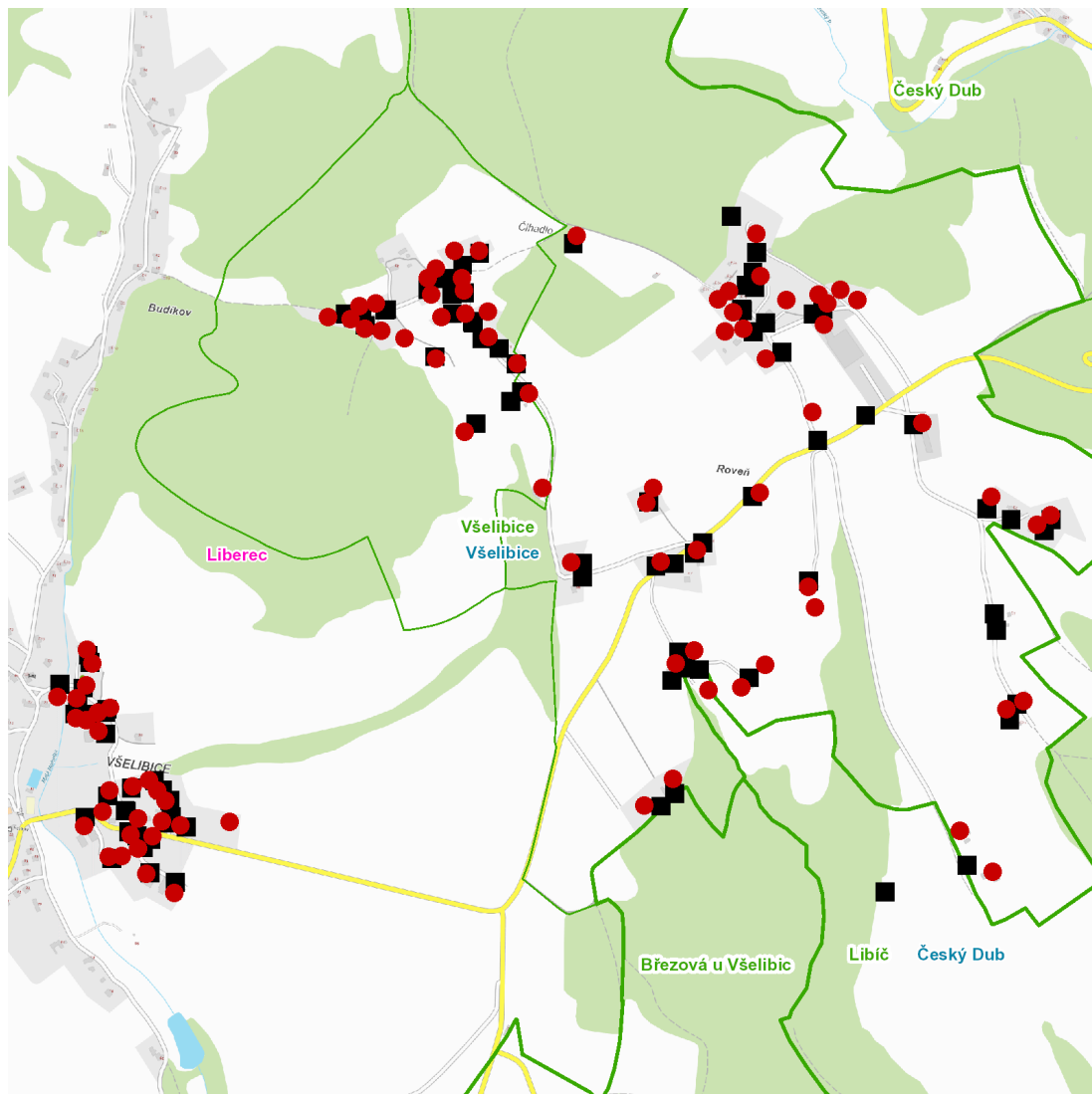
kat. území **Všelibice** (kód **787159**): parcelní č. 258, 261, 472/2, 553/4, 628/1, 636/1, 709, 969/7, 1005/1, 1007/4

UPOZORNĚNÍ

Dotčené zařízení distribuční soustavy je nutné i v době odstávky považovat za zařízení pod napětím, a proto vás žádáme o dodržení všech zásad bezpečnosti a provedení opatření potřebných k zamezení případných škod na zdraví a majetku. | Provozovatelé výroben elektřiny jsou povinni zajistit přerušeni dodávky elektřiny z výroby do vypnutého úseku distribuční soustavy.

NEJDE VÁM ELEKTŘINA...

TIP: Registrujte se zdarma na www.cezdistribuce.cz/sluzba a informace o odstávkách elektřiny budete dostávat e-mailem nebo SMS. U poruch zasíláme SMS s předpokládanou dobou obnovení dodávek. | Aktuální stav dodávek elektřiny na konkrétní adrese zjistíte snadno, rychle a bez registrace na portále **Bez Šťávy** (www.bezstavy.cz).

dne **22. 8. 2022** od **9:00** do **19:00** hodin**Orientační mapový podklad odstávkou dotčených lokalit****VYSVĚTLIVKY**

- – adresy dotčené odstávkou elektřiny
- – místa připojení k elektrické síti dotčená odstávkou

INFORMACE ZASLÁNA

IDDS: 4c4b45x (Město Český Dub)

IDDS: npkbmc9 (Obec Všelibice)